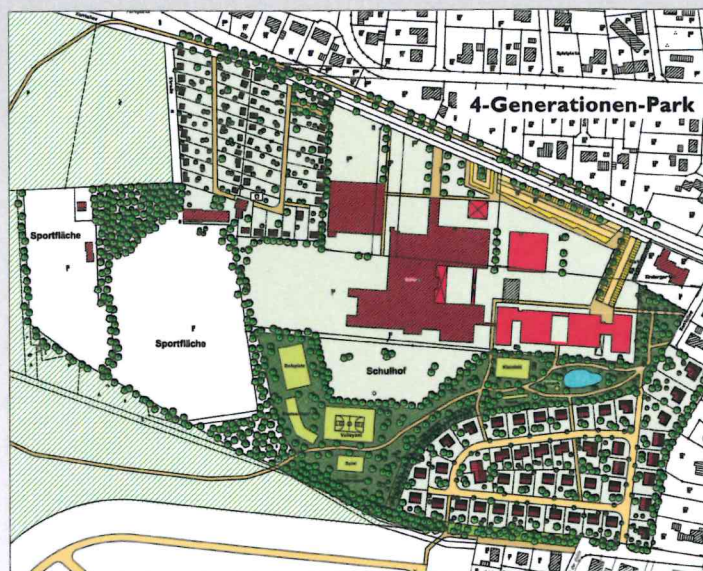


Leuchtturmprojekt für die Region

Mit dem neuen 4 Generationen Park an der Kantallee geht Wathlingen einen großen Schritt in die Zukunft.

In einer sich verändernden Gesellschaft stellen wir die Weichen für ein vernetztes Miteinander der Generationen.

Als ein Baustein wird der 4 Generationen Park mit seinen Angeboten und seinem gelebten Bürgerengagement dörfliches Leben attraktiv machen und unseren Standort als Gemeinde und Samtgemeinde langfristig sichern.



Was bietet der „4GP“?

- **Mensa** in der Multifunktionshalle mit Frühstück und Mittagessen für alle Schüler und offen für alle Bürger
- **Multifunktionshalle** (über 400 m²) für Partys, Versammlungen, Ausstellungen
- **Bibliothek** mit einem umfangreichen multimedialen Angebot
- **Kino** zur Nutzung für Filmvorführungen und als multimediale Kommunikationsbox für länderübergreifendes Lernen (EU-Projekt)



- **Jugendtreff** der Gemeinde Wathlingen
- **Jugendhilfe** der Stiftung Linerhaus
- **Restaurant mit Café** und Dachterrasse
- **Tagungsräume** mit Galerieebene für Veranstaltungen und Seminare
- Im Schulzentrum: **Forum** mit Bühne für ein buntes Kulturprogramm

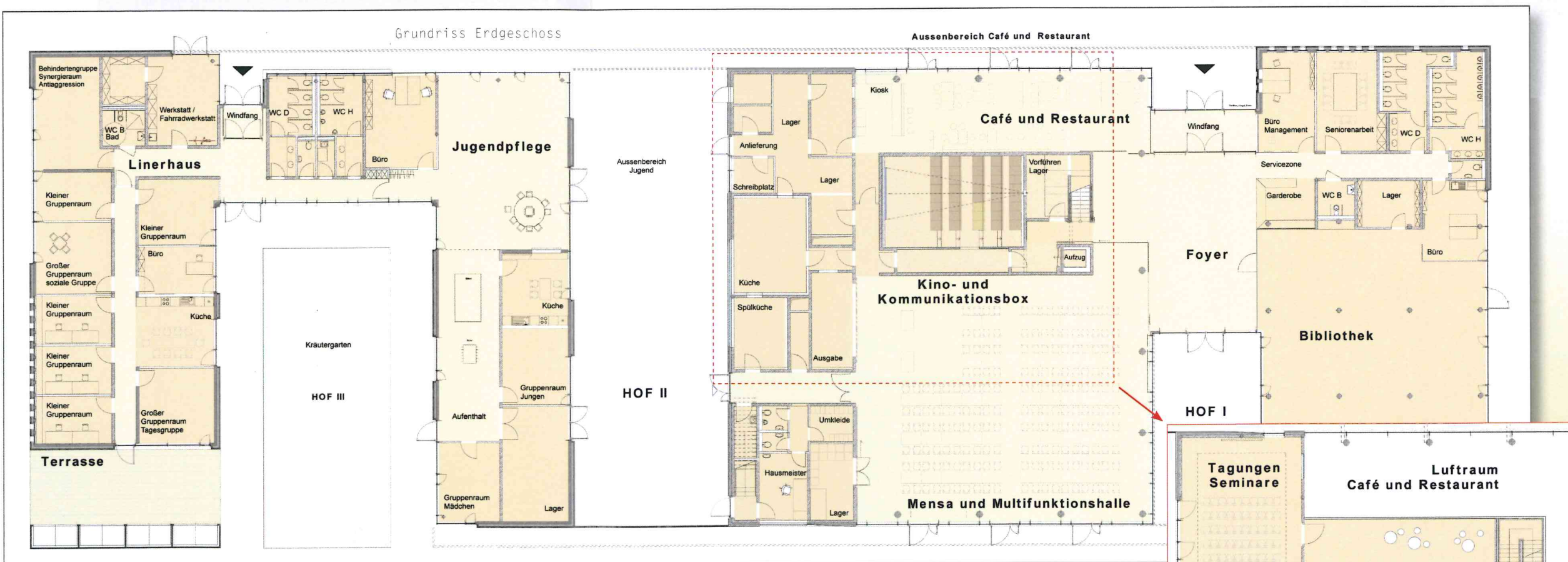


Alle gemeinsam statt jeder für sich

Das neue Zentrum steht für ein vernetztes Leben. Für ein Leben, in dem sich die Menschen von jung bis alt treffen, um miteinander zu reden, zu feiern, zu lernen, Kultur zu genießen oder Sport zu treiben.

Dabei kommt es auf uns alle an, was wir aus der neuen Wathlinger Mitte machen, denn gemeinsames Engagement und kreative Ideen sind der Schlüssel für den Erfolg des Projekts.

Mit dem „4GP“ sichern wir außerdem den bisherigen Schulstandort. Wir planen den Ausbau zu einer Oberschule mit gymnasialem Zweig.



Warum „4“ Generationen?

- Mit den 4 Generationen sind
- (1) **Kinder und Jugendliche**,
 - (2) **junge Erwachsene**,
 - (3) das **„Mittelalter“** und
 - (4) **Senioren** gemeint.

Wer unterstützt uns?

Die Idee des „4GP“ - in Wathlingen geboren - hat den Landkreis, das Land Niedersachsen und die Europäische Union so überzeugt, dass Fördergelder in Höhe von 3 Mio. Euro bereitgestellt wurden.

Darüberhinaus finanziert die Stiftung Linerhaus den von ihr genutzten Teil des „4GP“.

Für Wathlingen eine einmalige Chance, die wir zum Wohle unserer Bürgerinnen und Bürger genutzt haben!

